

# CLASSIC 80 P/F/W

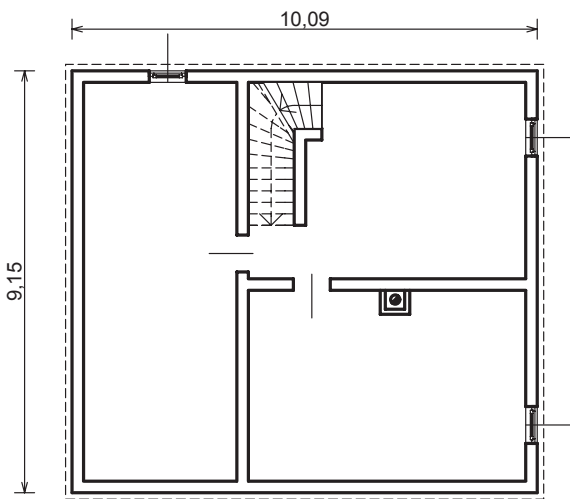
## ANMERKUNGEN:

- \* Je nach Sockelhöhe: Absturzsicherung erforderlich
- \*\* Traufenhöhe nach NO-Bauordnung, Abweichungen lt. Bauordnungen möglich
- \*\*\* Entspricht nicht der Wohnnutzfläche lt. Bauordnungen

## DATEN:

	Pultdach	Flachdach	Walmdach
Bebaute Fläche (ohne Terrasse)	<b>97,79 m<sup>2</sup></b>	<b>97,79 m<sup>2</sup></b>	<b>97,79 m<sup>2</sup></b>
Nutzbare Fläche (ohne Terrasse)***	80,29 m <sup>2</sup>	80,29 m <sup>2</sup>	80,29 m <sup>2</sup>
Firsthöhe ab Kelleroberkante	3,39 m		5,95 m
Traufen-/Attikahöhe ab Kelleroberkante**	2,90 m	3,53 m	3,23 m
Dachneigung	3 °	1 °	30 °

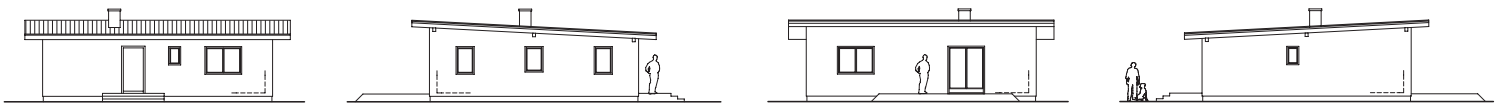
## Kellervorschlag



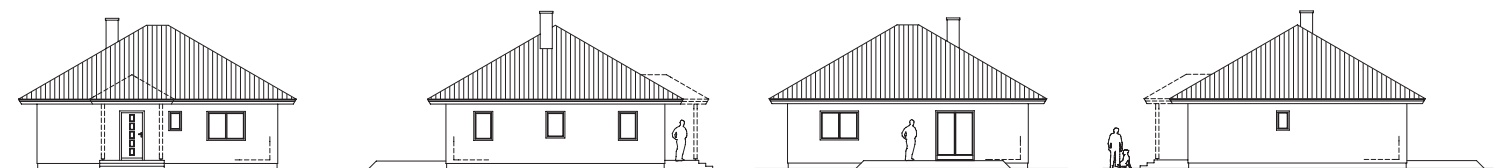
## Ausstattung Elektro

Steckdosen		23
FR-Steckdosen		4
Außenlichtauslass		2
Schalter		13
Lichtauslässe		10
E-Herd		1
Geschirrspüler		1
Waschmaschine		1
TV Verkabelung		1
Telefonleerdose		1
Taster/Glocke		1
Erdungen		1
Heizungsanschluss		1
Rauchwarnmelder		5
Sicherungsverteilerkasten		1

## Ansicht Pultdach



## Ansicht Walmdach



## Ansicht Flachdach

