

JUBILÄUMSHAUS 116

DATEN:

	Sattel	Pult	Walm
Bebaute Fläche	72,02 m ²	72,02 m ²	72,02 m ²
Nutzbare Fläche EG***	58,12 m ²	58,12 m ²	58,12 m ²
Nutzbare Fläche DG/OG***	58,01 m ²	58,01 m ²	58,01 m ²
Nutzbare Fläche Gesamt***	116,13 m²	116,13 m²	116,13 m²
Firsthöhe ab Kelleroberkante	7,93 m	6,34 m	8,14 m
Traufenhöhe ab Kelleroberkante**	4,73 m	5,91 m	6,32 m
Satteldach/Dachneigung	38 °	3 °	24 °
Kniestockhöhe ca.	1,40 m	2,40 m	Vollgeschoss

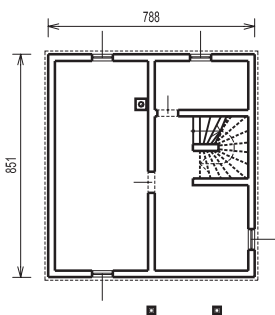
ANMERKUNGEN:

- * Je nach Sockelhöhe: Absturzsicherung erforderlich
- ** Traufenhöhe nach NÖ-Bauordnung, Abweichungen lt. Bauordnungen möglich
- *** Entspricht nicht der Wohnnutzfläche lt. Bauordnungen

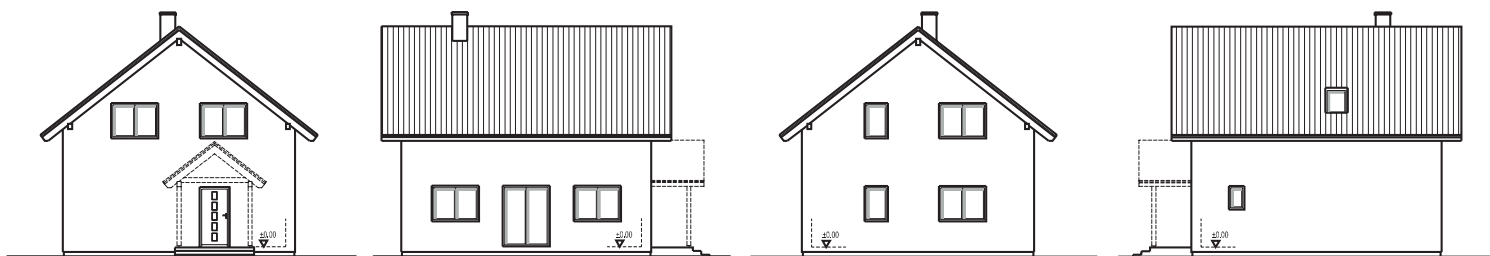
Ausstattung Elektro

Steckdosen		17
FR-Steckdosen		2
Schalter		13
Lichtauslässe		13
E-Herd		1
Geschirrspüler		1
Waschmaschine		1
TV Verkabelung		1
Telefonleerdose		1
Taster		1
Glocke		1
Erdungen		2
Heizungsanschluss		1
Rauchwarnmelder		7
Sicherungsverteilerkasten		1

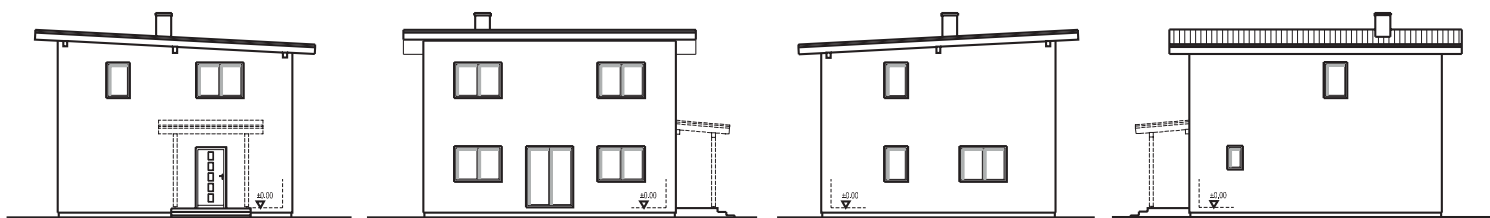
Kellervorschlag



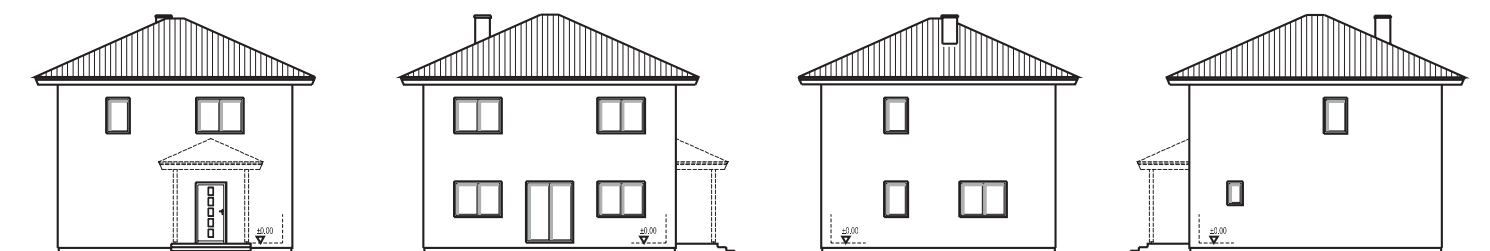
Alle Abbildungen sind Symbolfotos und enthalten aufpreispflichtige Elemente. Satz- und Druckfehler vorbehalten. 2. Auflage, Februar 2016



Ansichten Satteldach



Ansichten Pultdach



Ansichten Walmdach