

# JUBILÄUMSHAUS 132

## DATEN:

	Sattel	Pult	Walm
Bebaute Fläche	<b>82,25 m<sup>2</sup></b>	<b>82,25 m<sup>2</sup></b>	<b>82,25 m<sup>2</sup></b>
Nutzbare Fläche EG***	66,87 m <sup>2</sup>	66,87 m <sup>2</sup>	66,87 m <sup>2</sup>
Nutzbare Fläche DG/OG***	65,06 m <sup>2</sup>	65,06 m <sup>2</sup>	65,06 m <sup>2</sup>
Nutzbare Fläche Gesamt***	<b>131,93 m<sup>2</sup></b>	<b>131,93 m<sup>2</sup></b>	<b>131,93 m<sup>2</sup></b>
Firsthöhe ab Kelleroberkante	7,93 m	6,34 m	8,14 m
Traufenhöhe ab Kelleroberkante**	4,73 m	5,91 m	6,32 m
Satteldach/Dachneigung	38 °	3 °	24 °
Kniestockhöhe ca.	1,40 m	2,40 m	Vollgeschoss

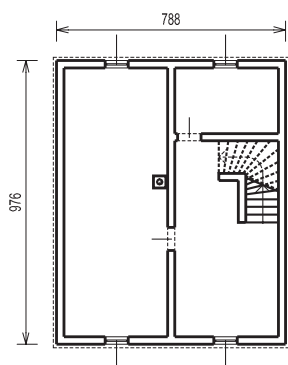
## Ausstattung Elektro

Steckdosen		21
FR-Steckdosen		2
Schalter		17
Lichtauslässe		17
E-Herd		1
Geschirrspüler		1
Waschmaschine		1
TV Verkabelung		1
Telefonleerdose		1
Taster		1
Glocke		1
Erdungen		2
Heizungsanschluss		1
Rauchwarnmelder		10
Sicherungsverteilerkasten		1

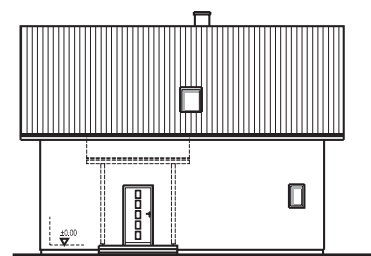
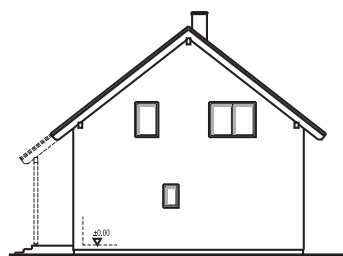
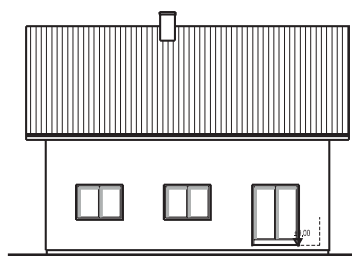
### ANMERKUNGEN:

- \* Je nach Sockelhöhe: Absturzsicherung erforderlich
- \*\* Traufenhöhe nach NÖ-Bauordnung, Abweichungen lt. Bauordnungen möglich
- \*\*\* Entspricht nicht der Wohnnutzfläche lt. Bauordnungen

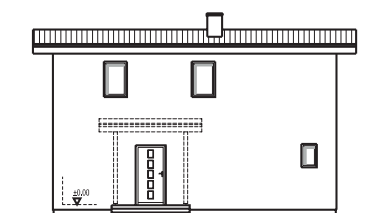
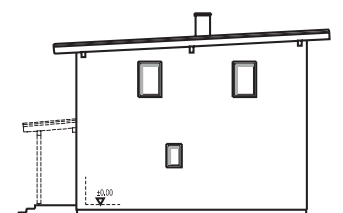
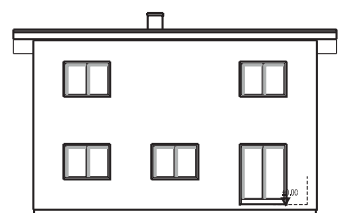
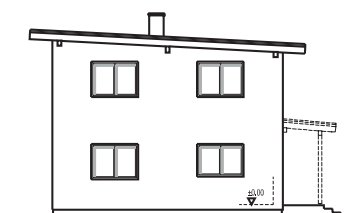
## Kellervorschlag



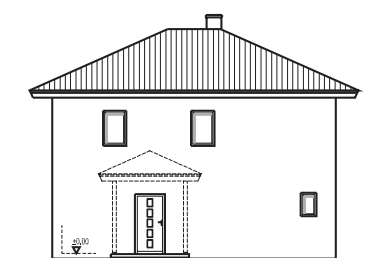
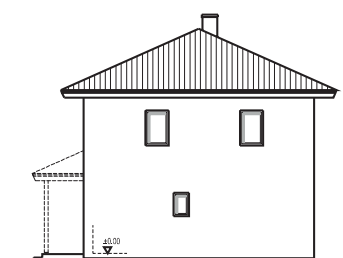
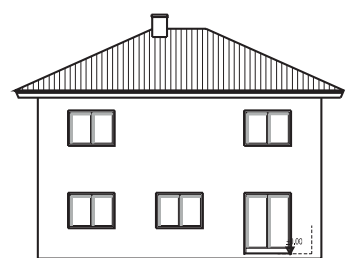
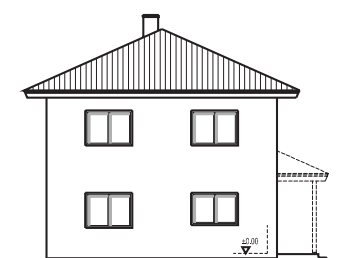
Alle Abbildungen sind Symbolfotos und enthalten aufpreispflichtige Elemente. Satz- und Druckfehler vorbehalten. 2. Auflage, Februar 2016



Ansichten Satteldach



Ansichten Pultdach



Ansichten Walmdach