

JUBILÄUMSHAUS 98

DATEN:

	Sattel	Pult	Walm
Bebaute Fläche	61,80 m²	61,80 m²	61,80 m²
Nutzbare Fläche EG***	49,18 m ²	49,18 m ²	49,18 m ²
Nutzbare Fläche DG/OG***	49,05 m ²	49,05 m ²	49,05 m ²
Nutzbare Fläche Gesamt***	98,23 m²	98,23 m²	98,23 m²
Firsthöhe ab Kelleroberkante	7,93 m	6,34 m	8,00 m
Traufenhöhe ab Kelleroberkante**	4,73 m	5,91 m	6,32 m
Satteldach/Dachneigung	38 °	3 °	24 °
Kniestockhöhe ca.	1,40 m	2,40 m	Vollgeschoss

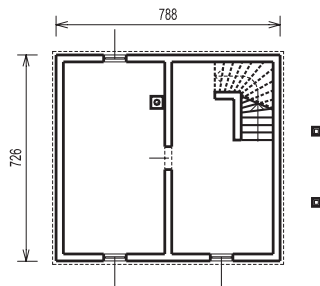
ANMERKUNGEN:

- * Je nach Sockelhöhe: Absturzsicherung erforderlich
- ** Traufenhöhe nach NÖ-Bauordnung, Abweichungen lt. Bauordnungen möglich
- *** Entspricht nicht der Wohnnutzfläche lt. Bauordnungen

Ausstattung Elektro

Steckdosen		15
FR-Steckdosen		2
Schalter		12
Lichtauslässe		11
E-Herd		1
Geschirrspüler		1
Waschmaschine		1
TV Verkabelung		1
Telefonleerdose		1
Taster		1
Glocke		1
Erdungen		2
Heizungsanschluss		1
Rauchwarnmelder		7
Sicherungsverteilerkasten		1

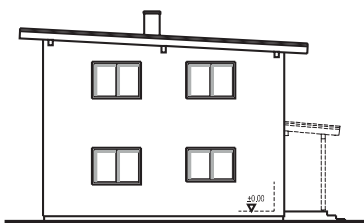
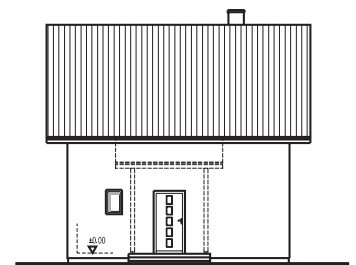
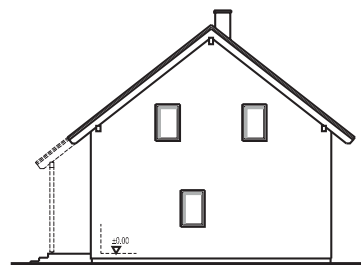
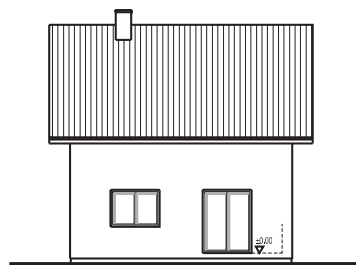
Kellervorschlag



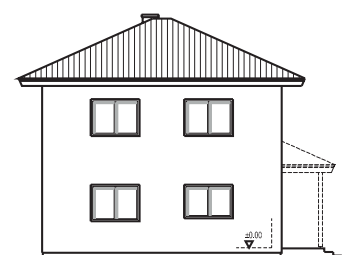
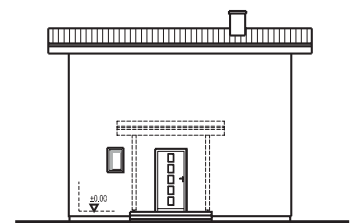
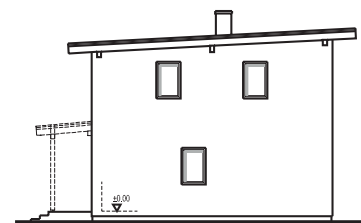
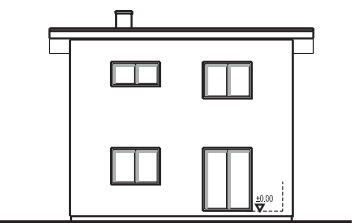
Alle Abbildungen sind Symbolfotos und enthalten aufpreispflichtige Elemente. Satz- und Druckfehler vorbehalten. 2. Auflage, Februar 2016



Ansichten Satteldach



Ansichten Pultdach



Ansichten Walmdach

